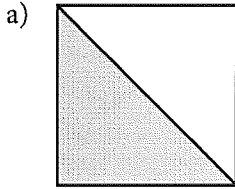
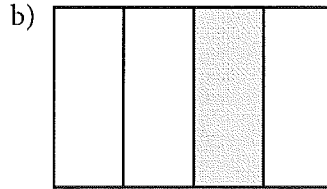


Hur många procent?

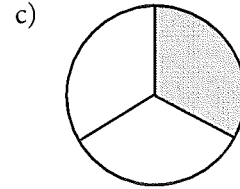
- 1** Hur stor del av figuren är skuggad?
Svara både i bråkform och i procentform.



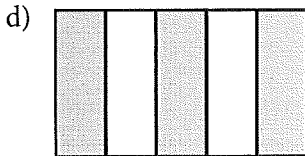
$$\frac{1}{2} = 50\%$$



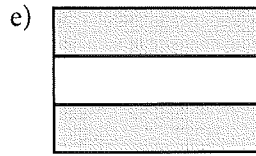
$$\frac{1}{4} = 25\%$$



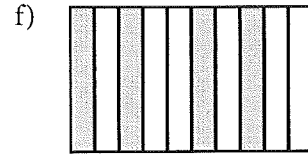
$$\frac{1}{3} \approx 33,3\%$$



$$\frac{3}{5} = 60\%$$



$$\frac{2}{3} \approx 66,7\%$$



$$\frac{4}{10} = 40\%$$

Hur många procent är

2 a) 3 av 10 = 30%

b) 8 av 10 = 80%

c) 4 av 5 = 80%

d) 3 av 5 = 60%

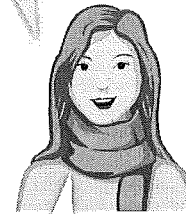
3 a) 5 av 20 = 25%

b) 12 av 20 = 60%

c) 14 av 50 = 28%

d) 30 av 200 = 15%

Tänk: Hur många är det av 100.



Använd räknaren och avrunda till hela procent i uppgift 4 till 6.

Hur många procent är

4 a) 12 av 45 \approx 27%

b) 17 av 65 \approx 26%

c) 32 av 38 \approx 84%

5 a) 6 av 81 \approx 7%

b) 8 av 34 \approx 24%

c) 5 av 42 \approx 12%

6 a) 24 av 52 \approx 46%

b) 78 av 89 \approx 88%

c) 65 av 120 \approx 54%