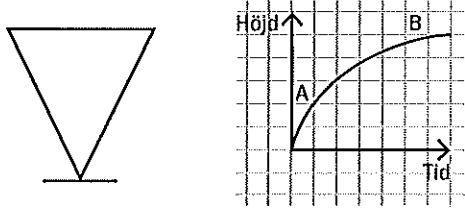


Mer om diagram

1 Diagrammet visar hur vattenbehållaren fylls med vatten.



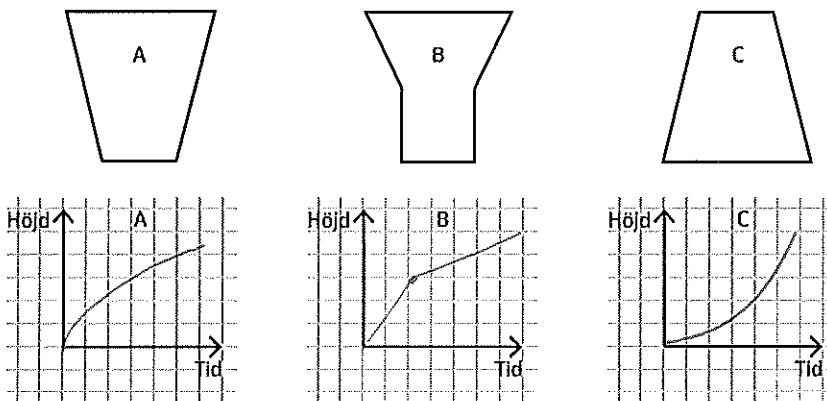
a) I början av grafen, vid A, går kurvan brant uppåt. Varför?

Behållaren är så smal så vattnet ökar snabbt i början

b) Förklara varför kurvans lutning vid B är mindre.

Behållaren är bred så vattnet ökar långsamt

2 Bilderna visar tre vattenbehållare. Rita en graf som visar hur vattnet fylls på i varje behållare.



3 Grafen visar hur vattnet fylls upp i en vattenbehållare. Rita en figur hur vattenbehållaren skulle kunna se ut.

