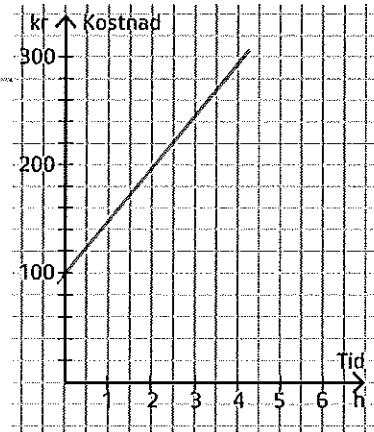


Andra linjära samband

1 Fyll i tabellen och rita grafen i diagrammet.

Timmar	Kostnad
x	$K = 100 + 50x$
0	$K = 100 + 50 \cdot 0 = 100$
1	$K = 100 + 50 \cdot 1 = 150$
3	$K = 100 + 50 \cdot 3 = 250$



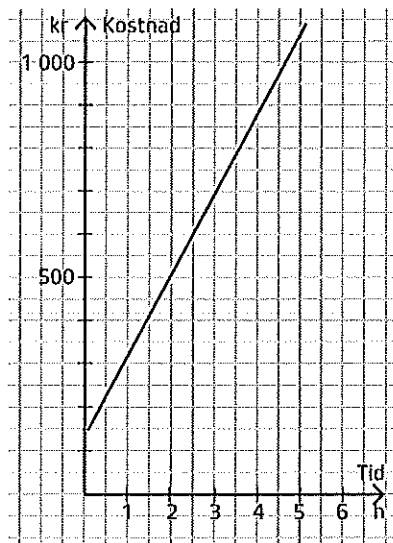
2 Använd diagrammet för att besvara frågorna.

- a) Vilken är den fasta avgiften? 150 kr
- b) Vilken är timkostnaden? 200 kr
- c) Hur mycket får du betala om du anlitar firman i fyra timmar? 950 kr
- d) Ringa in den formel som beskriver sambandet.

$K = 200 + 150x$ $K = 200x$
 $K = 150 + 200x$

e) Detta är ingen proportionalitet. Förklara varför.

Eftersom det finns en fast kostnad på 150 kr som man alltid betalar, grafen går ej genom origo



3 a) Välj rätt graf till varje formel.

- $K = 100x$ B
- $K = 150 + 100x$ A
- $K = 50x$ D

b) Skriv en formel som beskriver grafen som blev över.

$K = 150 + 50x$

