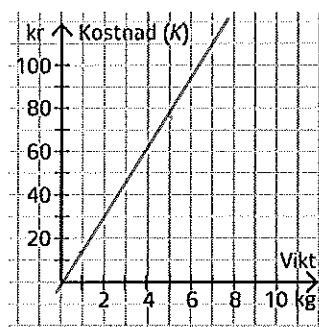


Proportionalitet och formler

- 1 a) Gör tabellen färdig. Markera punkterna i koordinatsystemet. Dra en linje genom punkterna.

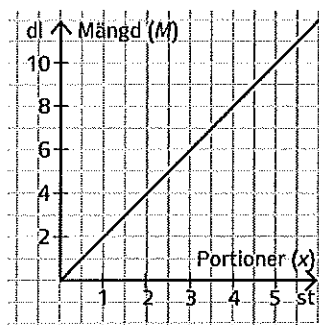
Antal, kg	Kostnad, kr
1	15
3	45
5	75



- b) Vad ska stå i rutan?

$$K = \boxed{15} \cdot x$$

- 2 Rikard älskar stuvade makaroner. Diagrammet visar sambandet mellan antal portioner och den mängd makaroner som behövs.



- a) Hur många deciliter behövs till 3 portioner?

6 dl

- b) Räcker 9 dl till 5 portioner? Motivera ditt svar.

Nej 10 dl behövs

- c) Vad ska stå i rutan för att formeln ska visa sambandet mellan mängd makaroner och antal portioner?

$$M = \boxed{2} \cdot x$$

- 3 Diagrammet visar sambandet mellan antal teskedar chokladpulver och mängden mjölk som behövs för att göra en god chokladdryck.

- a) Hur många teskedar choklad behövs till 4 dl mjölk?

6 tsk

- b) Skriv en formel som visar sambandet mellan antal teskedar chokladpulver (C) och mängden mjölk i deciliter (x).

$$\underline{C = 1,5x}$$

