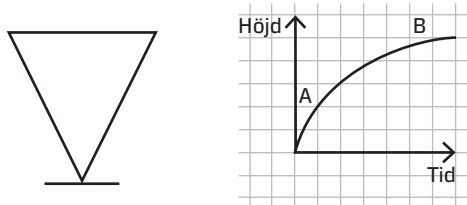


Mer om diagram

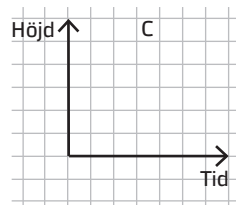
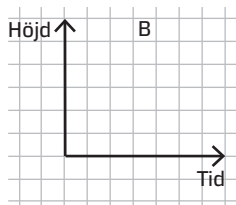
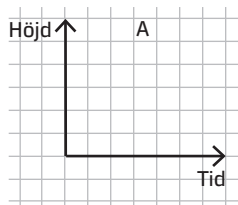
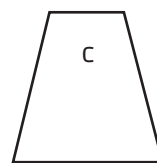
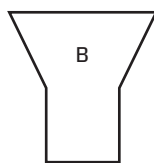
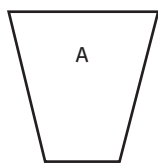
1 Diagrammet visar hur vattenbehållaren fylls med vatten.



a) I början av grafen, vid A, går kurvan brant uppåt. Varför?

b) Förklara varför kurvans lutning vid B är mindre.

2 Bilderna visar tre vattenbehållare. Rita en graf som visar hur vattnet fylls på i varje behållare.



3 Grafen visar hur vattnet fylls upp i en vattenbehållare. Rita en figur hur vattenbehållaren skulle kunna se ut.

